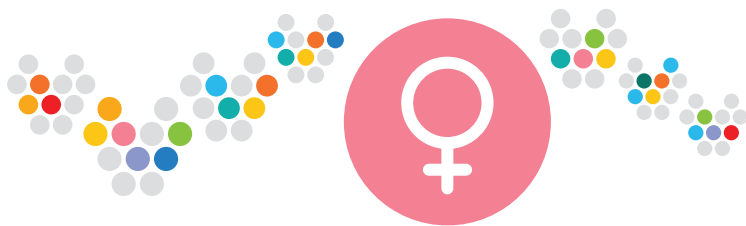


KOLPOSKOOPIA

PATSIENDI INFOLEHT



UURINGU EESMÄRK

Kolposkoopia on tupe ja emakakaela uuring suurendust võimaldava optilise aparadi abil. Uuring võimaldab täpsustada muutusi emakakaelal ja tupes ning emakakaela vähieelsete muutuste ja emakakaelavähi varast diagnoosimist.

ETTEVALMISTUS UURINGUKS

Kolposkoopiat ei saa teostada menstruatsiooni ajal ja verejooksu korral tuest. 24 tundi enne uuringut on soovitatav vältida seksuaalvahekorda ja tuppe asetatavate ravimite kasutamist. Äge põletik tupes ja emakakaelal raskendab kolposkoopilise hinnangu andmist ja võib põhjustada patsiendile lisandunud ebamugavustunnet ning valu. Sellest tulenevalt on näidustatud ägeda põletiku ravi enne uuringu teostamist.

Kolposkoopiat võib teostada raseduse ajal, kuid uuringut teostav arst peab olema rasedusest informeeritud.

Uuringule tundes tuleb kaasa võtta suunava arsti poolt väljastatud saatekiri ja teostatud uuringute vastused, juhul kui Teie arst pole öelnud teisiti (st andmed ei ole saadetud digilukku).

Vahetult enne uuringut soovime tühjendada kusepõie.

Palume Teil enne kolposkoopiat informeerida arsti oma teadaolevatest haigustest, kasutatavatest ravimitest ja ülitundlikkusest ravimitele.

UURINGU KÄIK

Kolposkoopia teostatakse günekoloogilises toolis sarnaselt günekoloogilisele läbivaatusele. Uuringu teostamiseks viiakse tuppe vaginaalne peegel ning tuuakse nähtavale emakakael täies ulatuses. Muutuste nähtavale toomiseks kasutatakse äädikhappelahust, vajadusel ka joodilahust.

Vajadusel võtab uuringut teostav arst emakakaelalt väikese koeproovi ehk biopsia, mis saadetakse histoloogilisele uuringule.

Uuring kestab 15-20 minutit ja võib põhjustada ebamugavustunnet, koeproovi võtmine võib olla valulik.

Valdavale enamikule patsientidest on kolposkoopia hästi talutav.

PÄRAST UURINGUT

Pärast kolposkoopia teostamist võite jätkata igapäevatoimingutega.

Kui koeproovi võtmise järgselt on asetatud tuppe tampoon, siis tuleks see eemaldada 4-6 tunni möödudes.

Uuringu järgselt võib esineda esimese paari päeva jooksul menstruaatsioonilaadset veritsust tupest ja kerget alakõhuvalu, järgneva nädala jooksul võib esineda tupest vähest veresegust voolust. Kahe päeva jooksul või kuni vereseguse vooluse lõppemiseni ei ole soovitatav elada suguelu, istuda vannis ja ujuda, kasutada tupetampoone.

Võetud koeproovi vastus saabub kahe nädala jooksul.

VÕIMALIKUD TÜSISTUSED

Tüsistusi esineb kolposkoopilise uuringu järgselt harva. Tüsistusteks võivad olla verejooks tupest ja põletik. Rohke veritsuse korral, palaviku, ebameeldiva lõhnaga vooluse ja tugeva alakõhuvalu tekkel on soovitatav pöörduda erakorraliselt naistearsti vastuvõtule.

